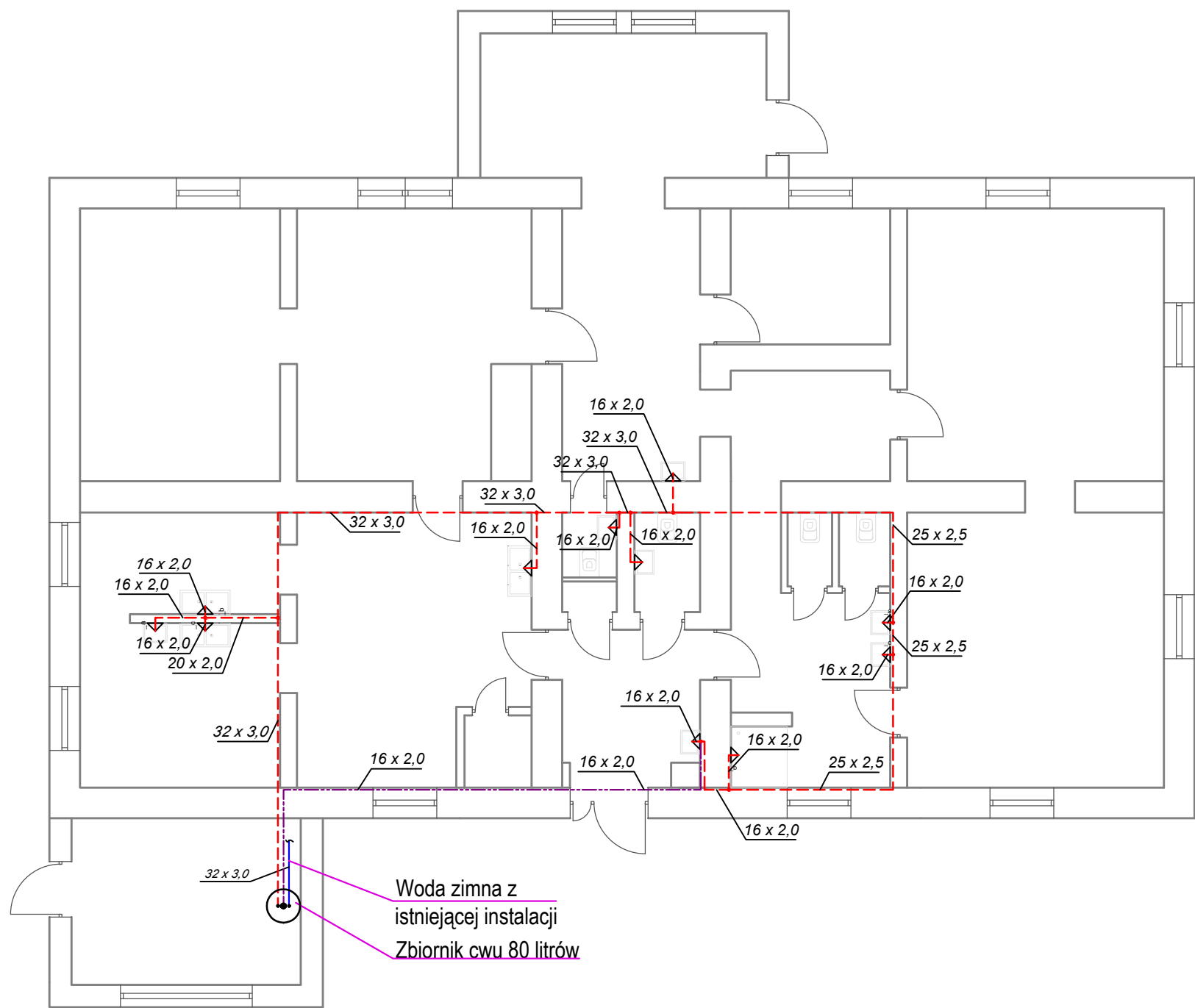


RZUT PARTERU



LEGENDA:

- instalacja wody zimnej z rur wielowarstwowych PE/RT/AL
- instalacja wody ciepłej z rur wielowarstwowych PE/RT/AL
- instalacja cyrkulacji z rur wielowarstwowych PE/RT/AL
- 16 x 2,0 - średnica rury

Rodzaj opracowania:	PROJEKT WYKONAWCZY		
Nazwa zamierzenia budowlanego:	"Modernizacja energetyczna budynku po byłym przedszkolu w Seceminie"		SKALA 1:100
Adres:	Działka nr 471 , Obręb 0013 Secemin, Gmina Secemin, powiat włoszczowski, województwo świętokrzyskie		
Projektował:	mgr inż. Marta DOMAGAŁA	UPR. BUD. SWK/0037/P00S/10	Nr rysunku S1
TYTUŁ RYS.	RZUT PARTERU – INSTALACJA WODY		
Data opracowania:	wrzesień 2025 r.		